



Formation Montage vidéo avec Adobe Premiere Pro

135H

Avec Mentor

100% à distance

Entièrement finançable



Objectifs de la formation

Cette formation Montage Vidéo vous permettra d'acquérir les compétences théoriques et pratiques pour devenir monteur/euse vidéo avec Premiere. Au-delà d'un simple apprentissage des techniques de montage, d'effets spéciaux ou d'étalonnage, ce parcours de formation vous propose de découvrir des workflows efficaces et professionnels. Toutes les phases d'un montage Pro sont abordées, en mélangeant bases théoriques et mises en pratique au travers de nombreux exemples et ateliers :

- Comprendre et maîtriser les constituants d'une image vidéo
- Comprendre les formats et codecs de compression
- Acquérir les bases du montage vidéo dans Premiere
- Savoir ajouter des effets visuels
- Savoir traiter le son dans Premiere et Audition
- Savoir étalonner votre montage dans Premiere et Speedgrade
- Savoir utiliser les bases d'After Effects
- Maîtriser des techniques avancées de montage vidéo
- Savoir exporter de manière optimale vos montages pour différentes utilisations
- Développer un workflow professionnel entre les logiciels de la suite Adobe Creative Cloud.

En résumé

- Cours **100% en vidéo**.
- **135h** de formation en ligne.
- **3h** d'échanges individuels avec un **Mentor dédié**.
- Des ateliers pratiques.
- 1 projet professionnel à présenter.
- Prix : **1 080€ HT**
- **Financement jusqu'à 100%** via Pôle emploi ou OPCO.

[Contactez-nous](#) pour en parler ou pour établir un devis gratuit. On répond à toutes vos questions et on vous accompagne sur la création de votre dossier pour pouvoir commencer au plus vite.

Pourquoi choisir Tuto.com ?

Tuto c'est 12 ans d'expérience dans la formation en ligne, et des milliers d'apprenants satisfaits.

Des Avis Excellents

"Je suis très satisfait de cette formation. Les tutos sont très clairs, très précis et sont enseignés pas de personnes très agréables ce qui facilite l'apprentissage et l'investissement. Les sujets sont très bien approfondis, on apprend méthodiquement chaque cours. Je trouve cette formation très efficace, j'en ressors content et instruit. Je suis aussi extrêmement content de mon mentor qui a su être à l'écoute et me conseiller très efficacement. Ça a été très agréable d'échanger avec lui et de voir qu'il a su m'apporter toute l'aide dont j'avais besoin."

Jérémy Vannier - Apprenant sur le parcours Montage Vidéo Premiere Pro

"J'ai acquis les connaissances qui me manquaient pour effectuer un montage vidéo plus efficacement "

Jean Michel Party - Apprenant sur le parcours Montage Vidéo Premiere Pro

[> Voir tous les avis sur Trustpilot](#)

 4.6 sur 5



Des témoignages d'anciens apprenants

Objectifs, organisation pour suivre la formation, bénéfices tirés... [Découvrez les témoignages](#) de ceux qui ont suivi nos parcours de formation.

Toutes les clés pour réussir

De plus, chez nous pas d'options surprises, tous les éléments essentiels à votre réussite sont compris dans le tarif annoncé :

- Accompagnement individuel d'un Mentor expert.
- Communauté d'apprenants et salons d'entraide.
- Équipe support présente et réactive.
- Contenu du parcours disponible à vie.
- Formateurs professionnels dans leurs domaines.
- Exercices pratiques et projet pro à présenter.
- Entièrement finançable.
- Démarrage toute l'année.

Méthode Pédagogique

Le parcours de formation s'appuie sur des **cours 100% en vidéo** afin de vous laisser **autonome** et libre de vous organiser comme vous le souhaitez.

Le soutien d'un **Mentor** professionnel, d'une **communauté** d'apprenants et de l'équipe **support** en cas de besoin, vous permet de ne jamais vous sentir seul !

Un dispositif complet pour votre apprentissage

Un apprentissage 100% en vidéo

Plus efficace qu'un livre et plus accessible qu'une formation traditionnelle, la vidéo permet un apprentissage progressif et favorise l'ancrage mémoriel grâce à la répétition.

Vous êtes libre d'organiser vos temps de formation comme vous le souhaitez grâce à des cours 100% en ligne, accessibles d'où vous voulez, 24h/24.

Des exercices pratiques

De nombreux exercices pratiques et ateliers spécifiques viennent compléter les apports théoriques. Ils permettent de tester régulièrement les acquis.

Des ressources multiples, disponibles à vie

La formation s'accompagne de nombreux fichiers sources, supports et templates qui agrémentent votre formation. Les vidéos de formation ainsi que les ressources de travail restent accessibles sur votre compte tuto.com, même après la fin de votre formation.

Une communauté d'entraide

Une communauté d'apprenants et d'alumni est disponible sur Slack pour échanger sur les difficultés rencontrées, donner des retours sur vos réalisations ou répondre à vos questions.

Les salons d'entraide vous permettent de poser des questions directement aux formateurs.

Vous êtes autonome mais jamais vraiment seul 😊

Un Mentor individuel

Un Mentor professionnel, expert dans son domaine, vous est attribué en début de parcours. Vous échangez en direct (audio ou vidéo, au choix) lors de sessions individuelles librement programmées. Il personnalise votre apprentissage, donne ses retours sur votre travail et vous coache pour vous aider à avancer !

Un projet Pro

En fin de formation, vous préparez un projet professionnel de façon autonome, afin de mettre en pratique les notions acquises pendant votre cursus. Vous présentez votre projet à votre Mentor.

Une équipe dédiée

Une équipe dédiée aux parcours, sympa et réactive, est présente pour répondre à vos questions, maintenir votre motivation et vous accompagner vers la réussite.

Un certificat de complétion

Une fois la formation suivie, les tests passés et le projet pro validé, vous obtenez un certificat de complétion que vous pourrez fièrement arborer. Ce dernier atteste de vos nouvelles compétences.

Le Programme de la formation

Les temps indiqués comprennent les temps de cours + les temps de mise en pratique / exercices.

SESSIONS LIVE / 3H

Le parcours est rythmé par 3H de sessions Live en visioconférence avec votre mentor, qui pourra répondre à vos questions, vous coacher et vous accompagner tout au long de votre formation.

MODULE 1 : THÉORIE SUR LE MONTAGE ET LES TECHNIQUES DE PRISE DE VUE / 3H30

Largement illustré par de nombreux extraits de longs métrages, ce module vous propose une approche globale du montage et de ce qu'il implique, afin de vous donner toutes les clés pour réussir vos projets vidéo. Son but : vous fournir les fondamentaux théoriques et les pistes de réflexion pour produire du contenu professionnel et maîtrisé, des plans qui s'enchaînent de manière plus fluide et naturelle, et construire un montage pertinent qui fonctionnera mieux.

Compétences développées

Les techniques de prise de vue

- Anticiper dès la prise de vue avec des choix de cadrage et de mouvements de caméra
- Explorer les aspects symboliques en jeu derrière une image
- Comprendre à quoi consiste le langage cinématographique
- Consolider votre culture du cinéma.

Fondamentaux théoriques du montage

- Appréhender les différents types de montage et les raccords possibles
- Connaître les principes fondamentaux pour construire un récit
- Les mouvements de caméra en storyboard
- Percevoir le rythme et les différents ressorts narratifs

- Mettre en application ces connaissances pour tout type de projet : fiction, teaser, bande d'annonce, documentaire ou interview

MODULE 2 : PRÉPARER ET ORGANISER DES MÉDIAS / 2H30

Avant de vous lancer tête première dans le logiciel, il est important d'apprendre à être organisé dans la manière de gérer un projet vidéo. Vous apprendrez dans ce premier module à importer et organiser vos différents médias avant de démarrer le travail de montage.

Compétences développées

- Savoir importer des médias
- Savoir organiser ses médias dans un chutier
- Savoir indexer ses médias avec des métadonnées
- Comprendre et savoir naviguer dans l'interface d'un logiciel de montage.

MODULE 3 : LE MONTAGE VIDÉO / 8H30

On rentre dans le vif du sujet. Dans ce module vous apprendrez toutes les techniques de montage et passerez d'un niveau débutant à intermédiaire.

Compétences développées

- Créer une séquence vidéo
- Ajouter un média à la timeline
- Déplacer les clips dans la timeline,
- Éditer les clips
- Ajouter des fondus
- Utiliser les images clés et les Courbes de Bézier,
- Appliquer les transitions,
- Monter des images au rythme de la musique,
- Optimiser son temps avec les raccourcis claviers
- Créer un montage multicam
- Comprendre le principe de doublure proxy.

MODULE 4 : TITRAGE ET OBJETS GRAPHIQUES / 15H

Un gros module pour maîtriser l'art du titrage et de l'utilisation des objets graphiques. Que ce soit dans Premiere mais également dans After Effects pour des titres animés avancés !

Compétences développées

- Créer un titrage
- Gestion des marges admissibles
- Jouer avec les Paramètres et Propriétés des textes
- savoir rechercher une police de caractères
- Création et utilisation des calques
- Animation des calques
- Exporter et modifier les modèles d'animation graphique
- Savoir utiliser les modèles
- Créer et animer un titre avec des masques d'opacité
- Créer et animer un titre défilant
- Maîtriser le workflow de travail des titres entre plusieurs logiciels.

MODULE 5 : LES EFFETS / 4H50

Pas de montage sans effet. Vous verrez dans ce module comment appliquer différents effets sur vos séquences vidéo.

Compétences développées

- Appliquer un effet de base
- Travailler avec les effets de transition
- Appliquer des effets vidéo
- Sauvegarder des préconfigurations d'effets
- Appliquer des effets audio
- Travailler avec des calques d'effets et des séquences imbriquées
- Comprendre les différents rendus de prévisualisation
- Savoir créer un ralenti
- Savoir créer un accéléré

MODULE 6 : LA CORRECTION COLORIMÉTRIQUE / 2H15

Étalonner votre montage va apporter du style, une écriture, une cohérence à votre œuvre. Il est donc important de bien comprendre l'outil d'étalonnage Lumetri fourni avec Premiere Pro.

Compétences développées

- Analyser une vidéo
- Comprendre les moniteurs d'étalonnage (LUMETRI)
- Utiliser les courbes
- Comparer et faire concorder les couleurs entre clips

MODULE 7 : LE TRAVAIL DE L'AUDIO / 7h15

L'audio est indispensable à tout montage. Maîtriser les notions fondamentales de l'audio vous fera gagner du temps lorsque vous devrez retoucher vos pistes. Apprendre à capter du son de manière optimale et professionnelle vous évitera également un travail de retouche en postproduction.

Compétences développées

Les bases de l'Audio

- Découvrir les configurations audio
- Eclatement d'un élément en mono
- Régler les problèmes de désynchronisation audio
- Fusionner des éléments dans le panneau projet
- Synchroniser une source audio avec une vidéo dans la timeline
- Editer la musique
- Faire des ajustements audio et gain et normalisation audio
- Créer éditer les ambiances sonores
- Mixer
- Le ducking
- Réduire un bruit de fond.

Technique d'enregistrement d'un son

- Comprendre la notion de décibels liée à la pression acoustique
- Les microphones, du principe de fonctionnement jusqu'à la lecture de la fiche technique

- L'enregistrement d'une voix
- Les bases de l'enregistrement stéréophonique.

MODULE 8 : EXPORT ET PARTAGE / 2H

Votre montage est terminé : désormais il faut savoir comment l'exporter ! Quel codec choisir, comment régler les différents paramètres en fonction de l'utilisation finale : web ? cinéma ? Vous découvrirez dans ce module comment bien exporter vos métrages.

Compétences développées

- Comprendre le jargon des codecs
- Exporter un montage vidéo
- Choisir le bon format pour le bon destinataire
- Faire un rendu adapté au cinéma ou la TV
- Faire un rendu pour le web
- Partager un montage vidéo.

MODULE 9 : CAS PRATIQUES / 4H

Dans cet ultime module, complétez votre expérience au travers de 4 cas pratiques de montages vidéo et mettez en application les connaissances acquises.

- Mettre en pratique vos connaissances de Premiere
- Faire face à différentes problématiques de montages vidéo

PROJET PROFESSIONNEL / 80H

Réaliser le montage de deux sujets au choix parmi ceux proposés, du dérushage jusqu'au PAD (prêt à diffuser) : documentaire, clip, reportage. Lequel sera complété d'une bande-annonce.

PRÉSENTATION ORALE DU PROJET PROFESSIONNEL / 1H

L'aboutissement de votre formation Montage Vidéo avec Premiere PRO passe par la présentation orale de votre projet professionnel à votre Mentor, en visioconférence.

L'évaluation des compétences

Les évaluations intermédiaires

En contrôle continu, elles peuvent prendre plusieurs formes :

- Présentations courtes : questions à l'oral pendant une session live
- Travaux pratiques indépendants à rendre
- QCM à la fin d'un module

Grand Oral : la présentation du projet final

Le projet Pro, validé en amont avec le mentor, devra mettre en pratique les différentes compétences clés abordées lors de la formation et répondre à un cahier des charges défini.

À l'issue de la présentation "grand oral", le mentor évalue le projet et délibère sur la validation des compétences du candidat.

> **Validation** : Pour valider son parcours, l'apprenant doit avoir une note moyenne générale minimale de 10/20.

Prérequis & matériel

- Tout public.
- Tout niveau. Aucun prérequis hormis l'utilisation courante d'un ordinateur.
- Avoir accès à une bonne connexion Internet.
- Posséder un ordinateur, PC ou MAC, assez puissant pour les logiciels lors des mises en pratique.
- Posséder le(s) logiciel(s) étudié(s) : un abonnement Creative Cloud ou les logiciels Adobe Premiere Pro, Speedgrade, Audition, After Effects. Les logiciels et plug-ins nécessaires ne sont pas fournis avec la formation. Cependant nous pouvons proposer l'accès à certains logiciels dans leur version d'essai, ou à des tarifs étudiants. Contactez-nous pour en savoir plus.

Informations relatives aux personnes en situation de handicap : nos parcours de formation sont 100% en ligne. Ces derniers font appel à des techniques audiovisuelles et ne sont pas

optimisés pour les personnes atteintes de surdité ou de cécité. Des prises en charges spécifiques pour le suivi de nos parcours sont indiquées [dans cet article](#).

Débouchés

- Créatif et technique, le ou la monteur/se vidéo est chargé.e de réaliser une production audiovisuelle (film, documentaire, émission, vidéo d'influence ..) à partir de rushes. Il ou elle peut travailler en agence de communication ou de marketing, pour le cinéma ou bien la TV.
- Le salaire moyen en début de carrière se situe aux alentours de 1 800€ bruts et évolue au fil des années.
- Les [offres d'emploi](#) sont variées.

Financement

Nos parcours de formation mentorés peuvent être financés par :

- **Pôle emploi**, via l'Aide Individuelle à la Formation (AIF) - à raison de 25h par semaine.
- Un plan de formation **Entreprise**, via l'OPCO : [trouver votre OPCO](#)
- Votre OPCO en tant qu'**auto-entrepreneur** : [trouver votre OPCO](#)
- **Autofinancement** : vous pouvez autofinancer votre parcours dans sa totalité. Dans ce cas, nous pouvons vous proposer un **échancier sur 5 mois**.

Délais

Les inscriptions sont ouvertes toute l'année, il n'y a **pas de dates de sessions imposées**.

Le délai minimum avant de pouvoir démarrer votre formation, ainsi que le temps maximum pour la compléter, dépendent de votre moyen de financement.

| Financement | Délai minimum avant démarrage | Temps de formation maximum |
|-------------------|---|----------------------------|
| Pôle emploi (AIF) | 1 mois après l'édition du devis | 6 semaines* |
| OPCO | 1 mois après l'édition du devis | 12 mois |
| Autofinancement | À réception du paiement par virement (2 jours ouvrés minimum) | 12 mois |

* À raison d'un rythme de 25h/semaine imposé par Pôle emploi.

Pour vous donner une idée du temps à consacrer à cette formation, cela représente 3h de travail par semaine sur 12 mois ou 6h hebdomadaire sur 6 mois.

Contactez-nous



Vous avez des questions à propos de cette formation ou de son financement ?

Vous souhaitez obtenir un devis gratuit ? N'hésitez pas à nous contacter :

- Prendre [RDV pour un appel téléphonique](#) à l'heure qui vous convient.
- Nous contacter par e-mail : pro@tuto.com
- Nous appeler : (+33) 01 84 80 80 29 - du lundi au vendredi, 10h-12h /14h-16h.
- Nous écrire : SAS WEECAST - 31 Rue d'Alger - 83000 Toulon France.

Contact Formation Professionnelle : **Lionel Riccardi**

Ils nous font confiance

Tous les jours des entreprises et des milliers d'apprenants se forment avec tuto.com.

arte

HAVAS
GROUP

CNRS

KEDGE
BUSINESS SCHOOL

cité
sciences
et industrie

HEC
PARIS

Mairie
de Monaco

DROIT AU BUT

Disney

FERRERO

ouest
france

CA

orange

CITÉ
ARCHITECTURE & PATRIMOINE

LA
BANQUE
POSTALE

WINAMAX

e
pôle emploi

SOCIÉTÉ
GÉNÉRALE

Nous sommes organisme de formation certifié

- Tuto.com est **prestataire de formation agréé** (enregistré sous le numéro 93 83 04618 83). Cet enregistrement ne vaut pas agrément de l'État.
- Tuto.com est certifié **qualité Qualiopi** pour ses actions de Formation, depuis le 04 Février 2020. Certificat n°: FR056803-3 / Affaire n° 8571006.
- Tuto.com est **centre certificateur officiel ISOGRAD®** pour les certifications TOSA®.
- Tuto.com est **centre habilité ICDL®** pour les certifications PCIE – Passeport de Compétences Informatique Européen.

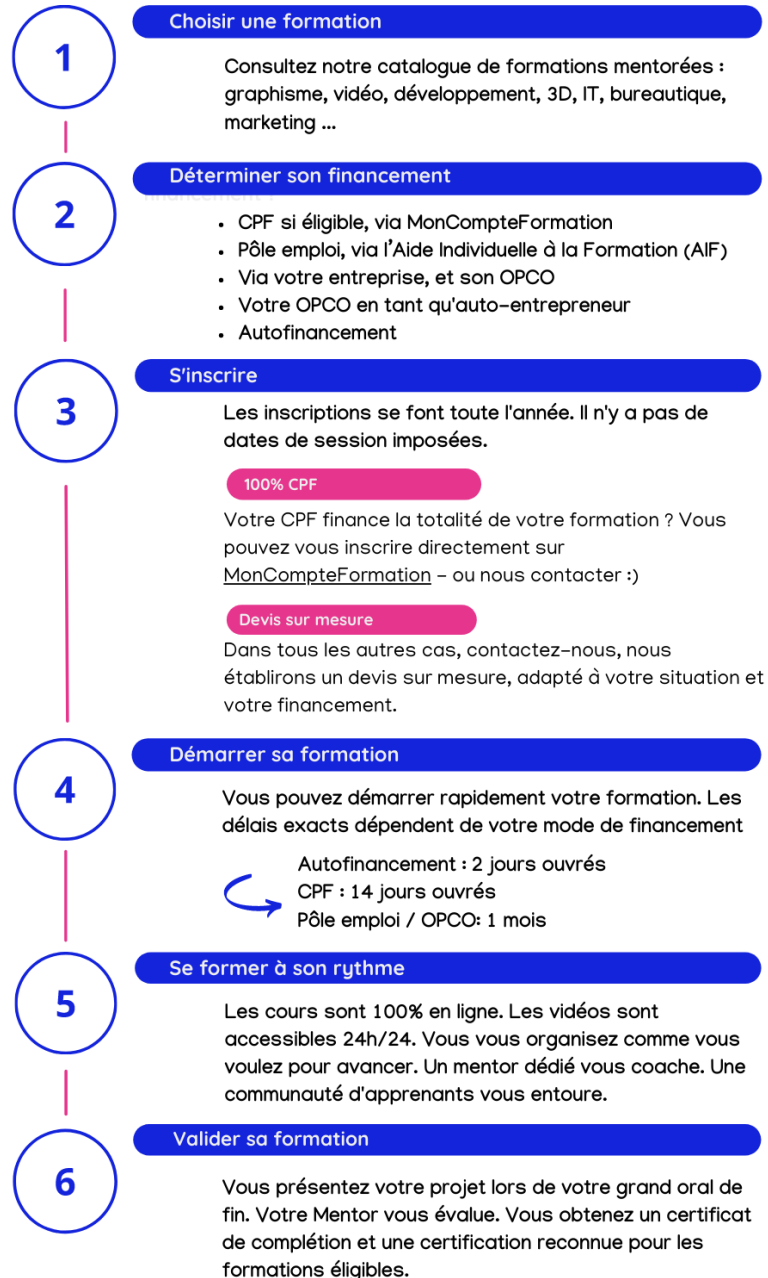


Pour résumer !

Se former avec



Comment ça marche ?



Vous êtes prêt pour évoluer dans votre vie professionnelle ou changer de métier !

Toutes nos formations mentorées.

Notre catalogue complet est disponible en ligne : [voir toutes nos formations mentorées.](#)

| Parcours | Domaine | Niveau | Certification | CPF | Pôle emploi | OPCO | Temps de formation maximum pour Pôle emploi |
|--|---------------|------------------|---------------|-----|-------------|------|---|
| 3Ds Max | 3D | Pas de prérequis | | | ✓ | ✓ | 21 semaines |
| Administrateur Reseaux Et Systemes | IT | Pas de prérequis | | | ✓ | ✓ | 11 semaines |
| Autocad | Archi | Pas de prérequis | Tosa | ✓ | ✓ | ✓ | 5 semaines |
| Animateur 2D | Vidéo | Pas de prérequis | | | ✓ | ✓ | 12 semaines |
| Blender | 3D | Pas de prérequis | | | ✓ | ✓ | 10 semaines |
| Cinema 4D | 3D | Pas de prérequis | | | ✓ | ✓ | 20 semaines |
| Designer Graphique | Graphisme | Pas de prérequis | Tosa | | ✓ | ✓ | 14 semaines |
| Développeur Web Back End PHP | Développement | Pas de prérequis | ICDL | | ✓ | ✓ | 10 semaines |
| Développeur Web Front End | Développement | Pas de prérequis | | | ✓ | ✓ | 11 semaines |
| Développeur Wordpress | Développement | Pas de prérequis | | | ✓ | ✓ | 13 semaines |
| Digital Painter | Graphisme | Pas de prérequis | Tosa | ✓ | ✓ | ✓ | 15 semaines |
| Excel | Bureautique | Pas de prérequis | Tosa | ✓ | ✓ | ✓ | 3 semaines |
| Graphiste Illustrator | Graphisme | Pas de prérequis | Tosa | ✓ | ✓ | ✓ | 8 semaines |
| Graphiste Photoshop | Graphisme | Pas de prérequis | Tosa | ✓ | ✓ | ✓ | 12 semaines |
| Infographiste 3D Maya | 3D | Pas de prérequis | | | ✓ | ✓ | 11 semaines |
| IT Essentials Cisco | IT | Pas de prérequis | | | ✓ | ✓ | 6 semaines |
| Marketing Digital | Business | Pas de prérequis | | | ✓ | ✓ | 10 semaines |
| Modélisation 3D pour la déco d'interieur | 3D / Archi | Pas de prérequis | ICDL | ✓ | ✓ | ✓ | 12 semaines |
| Montage Video avec Adobe Premiere Pro | Vidéo | Pas de prérequis | | | ✓ | ✓ | 6 semaines |
| Motion Designer | Vidéo | Pas de prérequis | Tosa | | ✓ | ✓ | 20 semaines |
| Office 2016 | Bureautique | Pas de prérequis | | | ✓ | ✓ | 3 semaines |
| Photographe | Photo | Pas de prérequis | Tosa | | ✓ | ✓ | 9 semaines |
| Sketchup | 3D / Archi | Pas de prérequis | ICDL | ✓ | ✓ | ✓ | 4 semaines |
| Zbrush | 3D | Pas de prérequis | | | ✓ | ✓ | 14 semaines |