



# Formation AutoCAD

70H

Éligible CPF

100% à distance

Certification professionnelle



# Objectifs de la formation

Ce parcours de formation vous permettra d'acquérir de solides bases avec le logiciel AutoCAD, indispensables à toutes les étapes de création de plans professionnels. Vous serez ainsi plus à l'aise dans votre métier (architecte, menuisier, urbaniste...).

- Naviguer dans l'interface d'AutoCAD et la personnaliser
- Dessiner des formes (ligne, polyligne, cercle, arc, polygone, spline, droite...)
- Dessiner un plan à l'échelle
- Intégrer des cotations, tableaux et hachures
- Intégrer des blocs, les mémoriser et les rendre dynamiques
- Organiser son travail avec les calques
- Utiliser les références externes
- Savoir structurer un projet AutoCAD
- Générer une présentation professionnelle et gérer les mises en page
- Exporter son travail (E-transmit, PDF...)

## En résumé

- Cours **100% en vidéo**.
- **70h** de formation en ligne.
- **3h** d'échanges individuels avec un **Mentor dédié**.
- Des ateliers pratiques.
- 1 projet professionnel à présenter.
- Prix : **840€ HT**.
- **Financement jusqu'à 100%** via CPF, Pôle emploi, OPCO.
- [Inscription possible directement via votre compte CPF](#).



[Contactez-nous](#) pour en parler ou pour établir un devis gratuit. On répond à toutes vos questions et on vous accompagne sur la création de votre dossier pour pouvoir commencer au plus vite.

# Pourquoi choisir Tuto.com ?

Tuto c'est 12 ans d'expérience dans la formation en ligne et des milliers d'apprenants satisfaits.

## Des Avis Excellents

*"Excellente formation qui contient tous les outils pour présenter un projet de décoration d'intérieur ! De très bons tutos, un formateur hyper accessible, présent et réactif, une communauté qui aide à se motiver."*

**Fabienne Ferlet** - Apprenante sur le parcours Modélisation 3D Déco.

*"Je suis très satisfaite de la formation dans son ensemble que ce soit le contenu, la forme et le côté suivi, administratif, l'interaction dans le forum sur Slack."*

**Karine Raczak** - Apprenante sur le parcours Modélisation 3D Déco.

[> Voir tous les avis sur Trustpilot](#)



4.6 sur 5



## Des témoignages d'anciens apprenants

Objectifs, organisation pour suivre la formation, bénéfices tirés... [Découvrez les témoignages](#) de ceux qui ont suivi nos parcours de formation.

## Toutes les clés pour réussir

De plus, chez nous pas d'options surprises, tous les éléments essentiels à votre réussite sont compris dans le tarif annoncé :

- Accompagnement individuel d'un Mentor expert.
- Communauté d'apprenants et salons d'entraide.
- Équipe support présente et réactive.
- Contenu du parcours disponible à vie.
- Formateurs professionnels dans leurs domaines.

- Exercices pratiques et projet Pro à présenter.
- Entièrement finançable.
- Démarrage toute l'année.

## Méthode Pédagogique

Le parcours de formation s'appuie sur des **cours 100% en vidéo** afin de vous laisser **autonome** et libre de vous organiser comme vous le souhaitez.

Le soutien d'un **Mentor** professionnel, d'une **communauté** d'apprenants et de l'équipe **support** en cas de besoin, vous permet de ne jamais vous sentir seul !

## Un dispositif complet pour votre apprentissage

### Un apprentissage 100% en vidéo

Plus efficace qu'un livre et plus accessible qu'une formation traditionnelle, la vidéo permet un apprentissage progressif et favorise l'ancrage mémoriel grâce à la répétition.

Vous êtes libre d'organiser vos temps de formation comme vous le souhaitez grâce à des cours 100% en ligne, accessibles d'où vous voulez, 24h/24.

### Des exercices pratiques

De nombreux exercices pratiques et ateliers spécifiques viennent compléter les apports théoriques. Ils permettent de tester régulièrement les acquis.

### Des ressources multiples, disponibles à vie

La formation s'accompagne de nombreux fichiers sources, supports et templates qui agrémentent votre formation. Les vidéos de formation ainsi que les ressources de travail restent accessibles sur votre compte tuto.com, même après la fin de votre formation.

### Une communauté d'entraide

Une communauté d'apprenants et d'alumni est disponible sur Slack pour échanger sur les difficultés rencontrées, donner des retours sur vos réalisations ou répondre à vos questions.

Les salons d'entraide vous permettent de poser des questions directement aux formateurs.

Vous êtes autonome mais jamais vraiment seul 😊

## Un Mentor individuel

Un Mentor professionnel, expert dans son domaine, vous est attribué en début de parcours. Vous échangez en direct (audio ou vidéo, au choix) lors de sessions individuelles librement programmées. Il personnalise votre apprentissage, donne ses retours sur votre travail et vous coache pour vous aider à avancer !

## Un projet Pro

En fin de formation, vous préparez un projet professionnel de façon autonome, afin de mettre en pratique les notions acquises pendant votre cursus. Vous présentez votre projet à votre Mentor.

## Une équipe dédiée

Une équipe dédiée aux parcours, sympa et réactive, est présente pour répondre à vos questions, maintenir votre motivation et vous accompagner vers la réussite.

## Un certificat de complétion

Une fois la formation suivie, les tests passés et le projet pro validé, vous obtenez un certificat de complétion que vous pourrez fièrement arborer. Ce dernier atteste de vos nouvelles compétences.

## Une certification reconnue

Vous passez également une certification reconnue par France Compétences : une véritable valeur ajoutée qui certifie vos compétences auprès de vos futurs clients ou recruteurs.

# Le Programme de la formation

Les heures indiquées correspondent aux durées des modules (vidéos + sessions mentorées + projet pro). Elles ne prennent pas en compte le temps personnel de mise en pratique des notions abordées, qui peut être variable selon chaque apprenant.

## SESSIONS LIVE :

3h d'échanges individuels par visioconférence avec votre mentor qui vous permettront d'avoir des réponses à vos blocages techniques. Ces sessions seront également indispensables pour travailler votre projet final, afin d'avoir un retour critique sur votre travail. (2h pour les blocages techniques, 1h pour la préparation des TP).

# MODULE 1 : Découverte de l'interface d'AutoCAD / 2H40

Ce module vous permet d'acquérir de bonnes bases pour comprendre la philosophie d'AutoCAD et d'être à l'aise dans son fonctionnement. Vous allez partir à la découverte de l'interface, de la barre d'état et vous apprendrez à naviguer dans les différentes fenêtres, menus et outils.

## Compétences développées

- Apprendre à l'identifier les différentes zones de l'interface
- Prendre le contrôle des unités
- Naviguer dans les options.
- Configurer la barre d'état, en passant par de nombreux sujets : la grille, le mode ortho, le repérage polaire, le dessin isométrique, l'accrochage, les échelles d'annotation, l'épaisseur des lignes, l'isolation d'objets...
- Naviguer avec la souris
- Contrôler les différents zooms
- La barre de navigation
- Les Vues
- La barre d'outils Zoom et Palette.

# Module 2 : Dessiner et Modifier / 5H

Dans ce module vous allez apprendre à dessiner et à modifier. Vous aborderez donc un grand nombre d'outils au sein d'AutoCAD pour créer des formes simples, les annoter, les coter ou les hachurer.

## Compétences développées

### Dessiner dans AutoCAD

- La ligne
- La polyligne
- Les cercles
- Les arcs
- Les rectangles
- Le polygone
- L'ellipse
- La spline
- La droite et demi-droite
- Le point
- Diviser, mesurer, nettoyer, unir, soustraire etc.

## Modifier dans AutoCAD

- Déplacer
- Copier
- Etirer
- Rotation
- Rotation en copie et référence
- Miroir
- Echelle
- Échelle par référence
- Ajuster
- Prolongement
- Raccord
- Chanfrein
- Fusionner les courbes
- Réseau rectangulaire
- Réseau le long d'une trajectoire
- Réseau polaire
- Le décalage
- Effacer
- Alignement des objets
- Supprimer les doublons

## Sélectionner

Enfin vous verrez les différentes techniques de sélection. Que ce soit au clic, en effectuant une zone rectangulaire, le lasso etc. Ce module se termine par 4 exercices pratiques à rendre pour valider vos compétences acquises en termes de dessin, modification et sélection.

## Module 3 : Organiser son projet / 5H

Ce module est dédié à l'organisation de vos projets AutoCAD.

Vous aborderez les cotations, les calques, le texte, la ligne de repère, le tableau, les hachures, les blocs et enfin le Scu !

### Compétences développées

#### Cotations

Les cotations sont des éléments indispensables dans un plan. Vous allez donc voir comment les utiliser. :

- L'outil cote
- Modifier les propriétés d'une cote

- Cote linéaire et cote alignée
- Cote angulaire
- Cote de longueur d'arc
- Cote de rayon et de diamètre
- Cotes superposées
- Cote raccourcie
- Cote rapide
- Cote continuer
- Cote aligner
- Les styles de cote
- Création d'un gabarit pour les cotes
- Des exercices pratiques seront une nouvelle fois proposés pour tester vos compétences sur les cotations.

## Les Calques

L'organisation d'un projet AutoCAD passe par la maîtrise des calques. Un projet bien rangé, utilisant les calques, sera plus facile à maintenir et à mettre à jour. Les calques vous permettront de gagner en efficacité dans votre travail sur vos plans.

- Calque courant, actif et gelé
- Création de calque
- Les options de calque
- Gestionnaire et propriété de calques
- Purger les calques
- Organiser un plan par calques
- Les filtres de calque
- Les états de calque

## Texte, ligne de repère et tableau

- Le texte multiligne
- Les propriétés du texte multiligne
- Le texte sur une seule ligne
- La ligne de repère
- Les options de la ligne de repère
- Le tableau

## Les hachures

- La création de hachures
- Hachures en mode associatif
- Point d'origine
- Point interne ou choix des objets
- Résoudre le problème de remplissage de hachures
- Liaison entre les hachures



- Faire correspondre les propriétés
- Solid : le remplissage de couleur
- Les dégradés (gradient)
- Les contours

## Les blocs

- Création de bloc
- Création d'un fichier bloc
- La palette blocs
- Le Design Center
- L'éditeur de bloc
- Les attributs
- Le bloc dynamique
- Télécharger des blocs en ligne

## La SCU

La SCU est un système de coordonnées qui donne les directions horizontales et verticales, les axes de rotation. Des infos très utiles dans vos travaux de plan. Vous verrez comment :

- Déplacer un SCU
- Création d'un SCU

## Module 4 : Les présentations / 1H50

Ce module est consacré aux présentations et aux références externes. Votre plan est terminé, il faut désormais le mettre en page. Vous verrez tout un tas d'outils pour arriver à votre objectif.

### Compétences développées

#### Présentations

- Gestionnaire des mises en page
- Création - Suppression - Copier - Renommer une page
- Les fenêtres de présentation
- Fenêtre rectangulaire, polygonal et objet
- Masquer les contours d'une fenêtre de présentation
- Les échelles de la fenêtre de présentation
- Création d'échelle personnalisée
- Verrouiller l'échelle dans une fenêtre

- Geler ou libérer dans la fenêtre active

## Les Références Externes (XREF)

- Le principe des XREF
- La palette de référence externe > Décharger/Recharger et Détacher
- Ouvrir et mettre à jour une XREF
- Comparer les modifications
- Gestion des calques d'une XREF ex : plan électrique
- XREF avec cartouche et logo
- Gérer le chemin d'accès d'une XREF

## Module 5 : TP Maison et exportation

Ce module reprend toutes les compétences acquises jusqu'à présent.

Il se présente sous forme d'un TP. Vous aurez en charge l'organisation d'un projet complet d'une maison individuelle, utilisant les calques, les présentations ainsi que les références externes.

### Compétences développées

#### TP Maison

- Paramétrage du fichier
- Les murs
- Les ouvertures
- Les cloisons
- La fenêtre d'atelier
- La porte de garage
- Les portes intérieures
- Fenêtres et porte-fenêtre
- L'escalier
- Cuisine
- Tables et canapé
- Cotations
- Annotations Allège et seuil
- Annotation de surface
- Formatage de la page de présentation
- Propriété du dessin
- Création du cartouche
- Texte du cartouche
- Création des différents plans.

## Exportation

Vous verrez enfin comment exporter vos plans en utilisant ces 3 fonctions présentes dans AutoCAD :

- E-transmit
- Tracer > Impression ou PDF
- Publier

Ce module se termine par la réalisation d'un atelier pratique : la présentation professionnelle d'un fichier SketchUp. Vous réaliserez de A à Z un cartouche.

## PROJET PROFESSIONNEL / 50H

Vous allez devoir réaliser le plan d'une maison individuelle, en reprenant les techniques de construction mais également avec le processus d'organisation étudié précédemment. Pour mener à bien votre projet, vous disposerez d'un fichier .PDF avec toutes les étapes de construction ainsi que les détails de dessin et les cotations.

## PRÉSENTATION ORALE DU PROJET PROFESSIONNEL / 1H

L'aboutissement de votre formation passe par la présentation orale de votre projet professionnel, en visio.

# L'évaluation des compétences

## Les évaluations intermédiaires

En contrôle continu, elles peuvent prendre plusieurs formes :

- Présentations courtes : questions à l'oral pendant une session live
- Travaux pratiques indépendants à rendre
- QCM à la fin d'un module

## Grand Oral : la présentation du projet final

Le projet Pro, validé en amont avec le mentor, devra mettre en pratique les différentes compétences clés abordées lors de la formation et répondre à un cahier des charges défini.

À l'issue de la présentation "grand oral", le mentor évalue le projet et délibère sur la validation des compétences du candidat.

> **Validation** : Pour valider son parcours, l'apprenant doit avoir une note moyenne générale minimale de 10/20.

## Passage de la Certification TOSA

En fin de parcours vous passez la certification TOSA, reconnue par France Compétences. Le parcours prépare l'apprenant au passage d'une certification RS5788.

Nombre de questions	35
Durée de l'examen	60 minutes
Modalité de passage	Examen à distance, via une solution intégrée d'e-surveillance
Résultats	Score sur une échelle de 1 à 1000. Délivrance de la certification si le score est supérieur à 551

## Prérequis & matériel

- Tout public.
- Tout niveau. Aucun prérequis hormis l'utilisation courante d'un ordinateur.
- Avoir accès à une bonne connexion Internet.
- Posséder un ordinateur assez puissant pour les logiciels lors des mises en pratique. (un ordinateur avec un Processeur 64 Bits, Disque SSD de 256 Go Minimum (512 Go recommandé) et une capacité de mémoire RAM de 8Go Minimum (16 Go recommandé).
- Posséder le(s) logiciel(s) étudié(s) : les logiciels et plug-ins nécessaires ne sont pas fournis avec la formation.

La formation a été réalisée avec la version Windows d'AutoCAD, il faut donc être sur Windows pour suivre ce parcours. Une [version d'essai](#) est disponible sur le site d'Autodesk.

**Informations relatives aux personnes en situation de handicap** : nos parcours de formation sont 100% en ligne. Ces derniers font appel à des techniques audiovisuelles et ne sont pas optimisés pour les personnes atteintes de surdité ou de cécité. Des prises en charges spécifiques pour le suivi de nos parcours sont indiquées [dans cet article](#).

## Débouchés

- Le Dessinateur AutoCAD (également appelé Dessinateur projeteur) exerce ses fonctions dans un bureau d'architecte, d'étude ou bien dans une entreprise du BTP.
- Le salaire moyen en début de carrière est de 1800€ bruts, mais peut rapidement évoluer en fonction de ses compétences, de l'agence pour laquelle il/elle travaille ou de sa spécialisation et de son expérience.
- Les [offres d'emploi](#) sont nombreuses dans ce métier.

## Financement

Nos parcours de formation mentorés peuvent être financés par :

- **CPF**, via votre compte [MonCompteFormation](#) - 88% de nos apprenants sur un parcours CPF n'ont pas de reste à charge.
- **Pôle emploi**, via l'Aide Individuelle à la Formation (AIF) - à raison de 25h par semaine.
- Un plan de formation **Entreprise**, via l'OPCO : [trouver votre OPCO](#)
- Votre OPCO en tant qu'**auto-entrepreneur** : [trouver votre OPCO](#)
- **Autofinancement** : vous pouvez autofinancer votre parcours dans sa totalité ou simplement le reste à votre charge après application de votre CPF.  
Dans le cas d'un autofinancement à 100% nous proposons un **échancier sur 5 mois**.

## Délais

Les inscriptions sont ouvertes toute l'année, il n'y a pas de dates de sessions imposées.

Le délai minimum avant de pouvoir démarrer votre formation, ainsi que le temps maximum pour la compléter, dépendent de votre moyen de financement.

Financement	Délai minimum avant démarrage	Temps de formation maximum
Pôle emploi (AIF)	1 mois après l'édition du devis	5 semaines*
CPF	14 jours ouvrés (délai de rétractation)	6 mois
Co-financement CPF / AIF	1 mois après l'édition du devis	5 semaines*
OPCO	1 mois après l'édition du devis	6 mois
Autofinancement	À réception du paiement par virement ( 2 jours ouvrés minimum)	6 mois

\* À raison d'un rythme de 25h/semaine imposé par Pôle emploi.

## Contactez-nous



Vous avez des questions à propos de cette formation ou de son financement ?

Vous souhaitez obtenir un devis gratuit ? N'hésitez pas à nous contacter :

- Prendre [RDV pour un appel téléphonique](#) à l'heure qui vous convient.
- Nous contacter par e-mail : [pro@tuto.com](mailto:pro@tuto.com)
- Nous appeler : (+33) 01 84 80 80 29 - du lundi au vendredi, 10h-12h /14h-16h.
- Nous écrire : SAS WEECAST - 31 Rue d'Alger - 83000 Toulon France.

Contact Formation Professionnelle : **Lionel Riccardi**

## Ils nous font confiance

Tous les jours des entreprises et des milliers d'apprenants se forment avec tuto.com.



## Nous sommes organisme de formation certifié

- Tuto.com est **prestataire de formation agréé** (enregistré sous le numéro 93 83 04618 83). Cet enregistrement ne vaut pas agrément de l'État.
- Tuto.com est certifié **qualité Qualiopi** pour ses actions de Formation, depuis le 04 Février 2020. Certificat n°: FR056803-3 / Affaire n° 8571006.
- Tuto.com est **centre certificateur officiel ISOGRAD®** pour les certifications TOSA®.
- Tuto.com est **centre habilité ICDL®** pour les certifications PCIE – Passeport de Compétences Informatique Européen.
- Nous sommes **Entreprise à Mission**. Nous mesurons l'impact de nos actions de formation afin d'atteindre les objectifs de développement durables que nous nous sommes fixés.

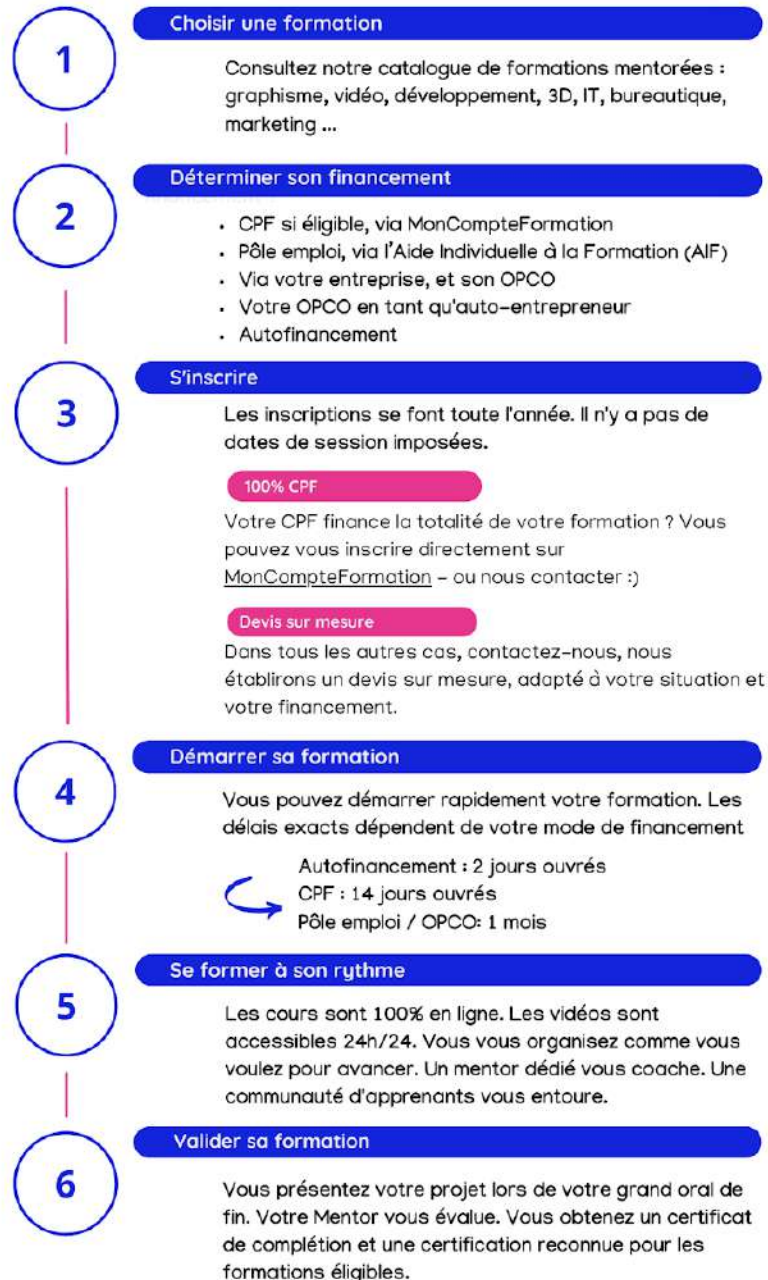


# Pour résumer !

## Se former avec



### Comment ça marche ?



Vous êtes prêt pour évoluer dans votre vie professionnelle ou changer de métier !



# Toutes nos formations mentorées.

Retrouvez tous les détails dans notre catalogue complet, disponible en ligne : [voir toutes nos formations mentorées.](#)

Parcours	Domaine	Niveau	Certification	CPF	Pôle emploi	OPCO	Temps de formation maximum pour Pôle emploi
3Ds Max	3D	Pas de prérequis			✓	✓	21 semaines
Administrateur Reseaux Et Systemes	IT	Pas de prérequis			✓	✓	11 semaines
Autocad	Archi	Pas de prérequis	Tosa	✓	✓	✓	5 semaines
Animateur 2D	Vidéo	Pas de prérequis			✓	✓	12 semaines
Blender	3D	Pas de prérequis			✓	✓	10 semaines
Cinema 4D	3D	Pas de prérequis			✓	✓	20 semaines
Designer Graphique	Graphisme	Pas de prérequis	Tosa	✓	✓	✓	14 semaines
Développeur Web Back End PHP	Développement	Pas de prérequis			✓	✓	10 semaines
Développeur Web Front End	Développement	Pas de prérequis			✓	✓	11 semaines
Développeur Wordpress	Développement	Pas de prérequis			✓	✓	13 semaines
Digital Painter	Graphisme	Pas de prérequis	Tosa	✓	✓	✓	15 semaines
Excel	Bureautique	Pas de prérequis	Tosa	✓	✓	✓	3 semaines
Graphiste Illustrator	Graphisme	Pas de prérequis	Tosa	✓	✓	✓	8 semaines
Graphiste Photoshop	Graphisme	Pas de prérequis	Tosa	✓	✓	✓	12 semaines
Infographiste 3D Maya	3D	Pas de prérequis			✓	✓	11 semaines
IT Essentials Cisco	IT	Pas de prérequis			✓	✓	6 semaines
Marketing Digital	Business	Pas de prérequis			✓	✓	10 semaines
Modélisation 3D pour la déco d'intérieur	3D / Archi	Pas de prérequis	ICDL	✓	✓	✓	12 semaines
Montage Video avec Adobe Premiere Pro	Vidéo	Pas de prérequis			✓	✓	6 semaines
Motion Designer	Vidéo	Pas de prérequis	Tosa	✓	✓	✓	20 semaines
Office 2016	Bureautique	Pas de prérequis	Tosa	✓	✓	✓	3 semaines
Photographe	Photo	Pas de prérequis	Tosa	✓	✓	✓	9 semaines
Sketchup	3D / Archi	Pas de prérequis	ICDL	✓	✓	✓	4 semaines
Zbrush	3D	Pas de prérequis			✓	✓	14 semaines